

広報資料

2017年 全日本スーパーフォーミュラ選手権シリーズ

MEDIA INFORMATION

2017年3月4日

Series Partner

HONDA TOYOTA

Series Supporter

**YOKOHAMA**

Promotion Partner

HITACHI
Inspire the Next
日立オートモティブシステムズ

**J SPORTS**

SONY
Action Cam

**NINKI-ICHI**
人気酒造

目次

■ ご挨拶	P3
■ レースカレンダー	P4
■ 2017レースフォーマット	P5
■ SF14主要諸元	P6
■ 2017エントリーリスト	P7
■ ドライバープロフィール	P8-18
■ プロモーション施策	P19
■ 社会貢献活動	P20
■ TV放映/映像配信予定	P21
■ プロモーションサポーター陣	P22
■ ABOUT SUPER FORMULA (スーパーフォーミュラの変遷)	P23-24
■ シリーズパートナー/シリーズサポーター/プロモーションパートナー	P25



Series Partner

HONDA TOYOTA

Series Supporter

YOKOHAMA

Promotion Partner

HITACHI
Inspire the Next
日立オートモティブシステムズ

J SPORTS

SONY
Action Cam

4人 NINKI-ICHI
人気酒造

平素より全日本スーパーフォーミュラ選手権にご高配を賜り厚く御礼申し上げます。

今年も開幕戦の鈴鹿大会まで、約1ヶ月半となり、いよいよ期待の高まるところとなって参りました。開幕に先立ち、ホンダ、トヨタ両陣営の参戦体制も発表となり、新チーム「B-Max Racing team」の参入に加え、5名のルーキーの参加が明らかとなり、日本を含む7カ国全19名のドライバーが参戦いたします。国内外で高い実績を残してきたドライバー達によって、一層激しいレースが展開されることでしょう。また、昨年エキサイティングなレース展開に大きく寄与し、今年創業100周年を迎える横浜ゴムとは2年目のシーズンを迎えます。さらに、昨年の熊本地震で被災し、大会開催を断念せざるを得なかったオートボリスも、9月に復活の第5戦を開催いたします。加えて第4戦開催のツインリンクもてぎは、今年開業20周年という節目を迎えます。

そして、今シーズンは放送体制が大きく変わります。昨年までのJ SPORTSによる予選・決勝生中継に加えて、今年は無料・全国一斉放送のBSフジで、日曜の決勝レースを全戦生中継いたします。このBS放送により視聴可能世帯が4000万を超え、新たなファン獲得のチャンスが一挙に拡大することが期待されます。さらに、BSフジの番組「スーパーフォーミュラGO ON!」も、昨年地上波フジテレビで放送しておりました「超速GO音」のMC陣が参加し、よりパワーアップした内容でお送りします。

この他にも、各種PRイベントの実施、動画コンテンツの充実、SNSの更なる活用など、様々なプロモーションを展開して参りますので、今後とも皆様のご協力、ご取材を賜りますよう、何卒宜しく願い申し上げます。

平成29年3月4日
株式会社日本レースプロモーション
代表取締役社長 倉下 明

Series Partner

HONDA TOYOTA

Series Supporter

YOKOHAMA

Promotion Partner

HITACHI
Inspire the Next
日立オートモティブシステムズ

J SPORTS

SONY
Action Cam

4人 NINKI-ICHI
人気酒造

レースカレンダー

大会

ラウンド	サーキット	日程
第1戦	鈴鹿サーキット	4月22日(土)~23日(日)
第2戦	岡山国際サーキット	5月27日(土)~28日(日)
第3戦	富士スピードウェイ	7月 8日(土)~ 9日(日)
第4戦	ツインリンクもてぎ	8月19日(土)~20日(日)
第5戦	オートポリス	9月 9日(土)~10日(日)
第6戦	スポーツランドSUGO	9月23日(土)~24日(日)
第7戦	鈴鹿サーキット	10月21日(土)~22日(日)

※第7戦は「第16回JAF鈴鹿グランプリ」として開催されます。

公式合同テスト

	サーキット	日程
第1回	鈴鹿サーキット	3月 6日(月)~3月 7日(火)
第2回	富士スピードウェイ	3月31日(金)~4月 1日(土)

開催サーキット

鈴鹿サーキット コース全長:5.807km

第1戦:4月22日(土)・23日(日) / 最7戦:10月21日(土)・22日(日)

所在地: 〒510-0295 三重県鈴鹿市稻生町7992

問い合わせ先: 鈴鹿サーキット TEL 059-378-1111(代表)

URL: www.suzukacircuit.jp

岡山国際サーキット コース全長:3.703km

第2戦:5月27日(土)・28日(日)

所在地: 〒701-2612 岡山県美作市滝宮1210番地

問い合わせ先: 岡山国際サーキット TEL 0868-74-3311(代表)

URL: www.okayama-international-circuit.jp

富士スピードウェイ コース全長:4.563km

第3戦:7月8日(土)・9日(日)

所在地: 〒410-1307 静岡県駿東郡小山町中日向694

問い合わせ先: 富士スピードウェイ本社 TEL 0550-78-1234(代表)

富士スピードウェイ東京営業所 TEL 03-3556-8511(代表)

URL: www.fsw.tv

ツインリンクもてぎ コース全長:4.801km

第4戦:8月19日(土)・20日(日)

所在地: 〒321-3597 栃木県芳賀郡茂木町松山120-1

問い合わせ先: ツインリンクもてぎ TEL 0285-64-0001(代表)

URL: www.twinring.jp

オートポリス コース全長:4.674km

第5戦:9月9日(土)・10日(日)

所在地: 〒877-0312 大分県日田市上津江町上野田1112-8

問い合わせ先: オートポリス TEL 0973-55-1111(代表)

URL: www.autopolis.jp

スポーツランドSUGO コース全長:3.704km

第6戦:9月23日(土)・24日(日)

所在地: 〒989-1301 宮城県柴田郡村田町菅生6-1

問い合わせ先: スポーツランドSUGO TEL 0224-83-3111(代表)

URL: www.sportsland-sugo.co.jp

Series Partner

HONDA TOYOTA

Series Supporter

YOKOHAMA

Promotion Partner

HITACHI
Inspire the Next
日立オートモティブシステムズ

J SPORTS

SONY
Action Cam

4 NINKI-ICHI
人気気造

2017年レースフォーマット

■ レースフォーマット(予定)

	開催日	開催地	予選方式	決勝レース	備考
Rd.1	4/22(土)~23(日)	三重県 鈴鹿サーキット	ノックアウト	200km	・全日本フォーミュラ3選手権第4戦・第5戦併催 ・MFJ全日本ロードレース選手権(JSB1000)併催 ・Enjoy Honda併催※1
Rd.2	5/27(土)~28(日)	岡山県 岡山国際サーキット	ノックアウト	2レース制	・全日本フォーミュラ3選手権第8戦・第9戦併催 ・Enjoy Honda併催※1 ・TOYOTA GAZOO Racing PARK 併催※2
Rd.3	7/ 8(土)~ 9(日)	静岡県 富士スピードウェイ	ノックアウト	250km	・全日本フォーミュラ3選手権第12戦・第13戦併催 ・Enjoy Honda併催※1 ・TOYOTA GAZOO Racing PARK 併催※2
Rd.4	8/19(土)~20(日)	栃木県 ツインリンクもてぎ	ノックアウト	250km	・MFJ全日本ロードレース選手権(JSB1000)併催 ・Enjoy Honda併催※1
Rd.5	9/ 9(土)~10(日)	大分県 オートポリス	ノックアウト	250km	・MFJ全日本ロードレース選手権(JSB1000)併催 ・全日本フォーミュラ3選手権第17戦・第18戦併催 ・TOYOTA GAZOO Racing PARK 併催※2
Rd.6	9/23(土)~24(日)	宮城県 スポーツランドSUGO	ノックアウト	250km	・全日本フォーミュラ3選手権第19戦・第20戦併催 ・Enjoy Honda併催※1 ・TOYOTA GAZOO Racing PARK 併催※2
Rd.7	10/21(土)~22(日)	三重県 鈴鹿サーキット	ノックアウト	2レース制	・TOYOTA GAZOO Racing PARK 併催※2

※1 Enjoy Hondaとは、ホンダ主催の「見て」「遊んで」「体感できる」家族みんなで楽しむイベントです。

※2 TOYOTA GAZOO Racing PARK とは、お子さまから大人まで、すべてのクルマ好きが楽しめるイベントです。

■ ポイントシステム

		ポール ポジション	1位	2位	3位	4位	5位	6位	7位	8位	9位以下
1大会1レース		1	10	8	6	5	4	3	2	1	0
1大会2レース	第1レース	1	5	4	3	2.5	2	1.5	1	0.5	0
	第2レース	1	5	4	3	2.5	2	1.5	1	0.5	0

※ 1大会2レース制の場合、第1・第2レース共に1レース制の得点の半分が与えられる。

※ 最終戦鈴鹿大会に限り、第1・第2レースの勝者には通常ポイントとは別に3ポイントが与えられ、ポールポジション&2連勝で最大18ポイントを獲得できる。

※ 最終戦終了時点で、複数のドライバーまたはチームが同一のポイントを得た場合、高得点を得た回数が多い順に順位を決定する。

●ルーキー・オブ・ザ・イヤー:当該年度初参戦となるルーキードライバーが3名以上存在する場合、その中で年間獲得ポイント最上位の選手に贈られる。

●チームポイント:各チーム(エントリー)に所属するドライバーの獲得ポイントを合計。

同一チーム(エントリー)に2台以上の車両が所属する場合は、上位2台分が得点対象となる。

チームポイントには、ポールポジションのポイントは与えられない。

■ シリーズ賞典

各レースでの入賞成績に応じて与えられるポイントの合算により、シリーズチャンピオンが決定。ドライバーとチームの2部門に全日本スーパーフォーミュラ選手権のタイトルが懸けられチャンピオン獲得者には下記の賞典が授与される。

●年間チャンピオンドライバー

- ・ドライバーズチャンピオンカップ
- ・自由民主党モータースポーツ振興議員連盟杯
- ・観光庁長官杯

●年間チャンピオンチーム

- ・経済産業大臣杯

●ルーキー・オブ・ザ・イヤー

- ・トロフィー

Series Partner

HONDA TOYOTA

Series Supporter

YOKOHAMA

Promotion Partner

HITACHI
Inspire the Next
◎日立オートモティブシステムズ

J SPORTS

SONY
Action Cam

NINKI-ICHI
人気酒造

SF14 主要諸元

■ シャシー

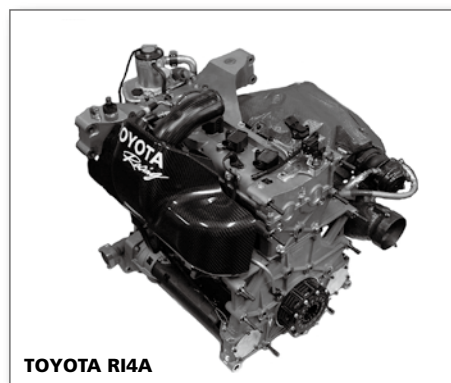
製作	ダラーラ・オートモービル(イタリア)
全長	5,268mm
ホイールベース	3,165mm
全幅	1,910mm
全高	960mm
最低重量	660kg(ドライバー搭乗時)
ギアボックス	リカルド 前進6速、パドルシステム
ブレーキ	ブレンボ キャリパー、ブレンボ カーボン製ディスク
ステアリングシステム	KYB 電動パワーステアリングシステム
フロントサスペンション形式	プッシュロッド トーションバースプリング
リアサスペンション形式	プッシュロッド
安全基準	FIA 2010 F1規定に基づく

■ エンジン

メーカー/型式	本田技研工業株式会社製/HR-417E トヨタ自動車株式会社製/RI4A
排気量	2,000cc
仕様	直列4気筒、ダイレクトインジェクション
過給器	ターボチャージャー(ギャレット製)
最低重量	85kg
出力	405kw(550ps)以上
出力制限方法	燃料リストラクターによる燃料流量制限

■ タイヤ

メーカー	横浜ゴム株式会社製
サイズ	フロント:250/620/R13 リア:360/620/R13



Series Partner

HONDA TOYOTA

Series Supporter

YOKOHAMA

Promotion Partner

HITACHI
Inspire the Next
日立オートモティブシステムズ

J SPORTS

SONY
Action Cam

4人 NINKI-ICHI
人気酒造

2017年エントリーリスト

2017年3月4日現在

Car No.	ドライバー名	生年月日	出身地	チーム名 (読み)	監督	エンジン
1	国本 雄資 Yuji Kunimoto	1990/ 9/12	日本/神奈川県	P.MU/CERUMO・INGING (ピーエムユーセルモインギング)	立川 祐路	TOYOTA R14A
2	石浦 宏明 Hiroaki Ishiura	1981/ 4/23	日本/東京都			
3	ニック・キャンディ Nick Cassidy	1994/ 8/19	ニュージーランド	KONDO RACING (コンドーレーシング)	近藤 真彦	TOYOTA R14A
4	山下 健太 Kenta Yamashita	1995/ 8/ 3	日本/千葉県			
7	フェリックス・ローゼンクヴィスト Felix Rosenqvist	1991/11/ 7	スウェーデン	SUNOCO TEAM LEMANS (スノコ チーム ルマン)	TBA	TOYOTA R14A
8	大嶋 和也 Kazuya Oshima	1987/ 4/30	日本/群馬県			
10	塚越 広大 Koudai Tsukakoshi	1986/11/20	日本/栃木県	REAL RACING (リアルレーシング)	金石 勝智	HONDA HR-417E
15	ピエール・ガスリー Pierre Gasly	1996/ 2/ 7	フランス	TEAM MUGEN (チーム・ムゲン)	手塚 長孝	HONDA HR-417E
16	山本 尚貴 Naoki Yamamoto	1988/ 7/11	日本/栃木県			
18	小林 可夢偉 Kamui Kobayashi	1986/ 9/13	日本/兵庫県	KCMG (ケーシーエムジー)	土居 隆二	TOYOTA R14A
19	関口 雄飛 Yuhi Sekiguchi	1987/12/29	日本/東京都	ITOCHU ENEX TEAM IMPUL (イトウチュウエネクス チーム インバル)	星野 一義	TOYOTA R14A
20	ヤン・マーデンボロー Jann Mardenborough	1991/ 9/ 9	イギリス			
36	アンドレ・ロッテラー Andre Lotterer	1981/11/19	ドイツ	VANTELIN TEAM TOM'S (バンテリン チームトムス)	館 信秀	TOYOTA R14A
37	中嶋 一貴 Kazuki Nakajima	1985/ 1/11	日本/愛知県			
40	野尻 智紀 Tomoki Nojiri	1989/ 9/15	日本/茨城県	DOCOMO TEAM DANDELION RACING (ドコモチームダンディライアンレーシング)	村岡 潔	HONDA HR-417E
41	伊沢 拓也 Takuya Izawa	1984/ 6/ 1	日本/東京都			
50	小暮 卓史 Takashi Kogure	1980/ 8/ 1	日本/群馬県	B-Max Racing team (ビーマックスレーシングチーム)	組田 龍司	HONDA HR-417E
64	中嶋 大祐 Daisuke Nakajima	1989/ 1/29	日本/愛知県	TCS NAKAJIMA RACING (ティーシーエス・ナカジマレーシング)	中嶋 悟	HONDA HR-417E
65	ナレイン・カーティケヤン Narain Karthikeyan	1977/ 1/14	インド			

ホンダエンジン使用チーム:5チーム8台
トヨタエンジン使用チーム:6チーム11台

Series Partner

HONDA TOYOTA

Series Supporter

YOKOHAMA

Promotion Partner

HITACHI
Inspire the Next
日立オートモティブシステムズ

J SPORTS

SONY
Action Cam

4人 NINKI-ICHI
人気酒造

ドライバープロフィール ①

1 国本 雄資
Yuji Kunimoto

P.MU/CERUMO・INGING

生年月日 1990年9月12日
出身地 神奈川県



主な経歴

- | | |
|---|--|
| <p>2016 全日本スーパーフォーミュラ選手権 シリーズチャンピオン
日本プロスポーツ大賞功労賞獲得
SUPER GT (GT500クラス) シリーズ 4位</p> <p>2015 全日本選手権スーパーフォーミュラ シリーズ 9位
SUPER GT (GT500クラス) シリーズ 9位</p> <p>2014 全日本選手権スーパーフォーミュラ シリーズ 7位
SUPER GT (GT500クラス) シリーズ 7位</p> <p>2013 全日本選手権スーパーフォーミュラ シリーズ 10位
SUPER GT (GT500クラス) シリーズ 5位</p> <p>2012 全日本選手権フォーミュラ・ニッポン シリーズ 13位
SUPER GT (GT500クラス) シリーズ 13位</p> | <p>2011 全日本選手権フォーミュラ・ニッポン シリーズ 10位
SUPER GT (GT300クラス) シリーズ 7位</p> <p>2010 全日本F3選手権 Cクラス シリーズ チャンピオン
SUPER GT (GT300クラス) シリーズ 5位</p> <p>2009 全日本F3選手権 Cクラス シリーズ 3位
SUPER GT (GT300クラス) シリーズ 10位</p> <p>2008 フォーミュラチャレンジ・ジャパン シリーズ チャンピオン</p> <p>2007 フォーミュラチャレンジ・ジャパン シリーズ 4位
フォーミュラトヨタ シリーズ 10位</p> |
|---|--|

2 石浦 宏明
Hiroaki Ishiura

P.MU/CERUMO・INGING

生年月日 1981年4月23日
出身地 東京都



主な経歴

- | | |
|---|--|
| <p>2016 全日本スーパーフォーミュラ選手権 シリーズ 5位
SUPER GT (GT500クラス) シリーズ 6位</p> <p>2015 全日本選手権スーパーフォーミュラ シリーズ チャンピオン
日本プロスポーツ大賞功労賞獲得
SUPER GT (GT500クラス) シリーズ 4位
ニュルブルクリンク24時間レース クラス優勝
インタープロトシリーズ3位</p> <p>2014 全日本選手権スーパーフォーミュラ シリーズ 5位
SUPER GT (GT500クラス) シリーズ 13位
ニュルブルクリンク24時間レース クラス優勝</p> <p>2013 SUPER GT (GT500クラス) シリーズ 7位
ニュルブルクリンク24時間レース クラス 2位</p> | <p>2012 SUPER GT (GT500クラス) シリーズ 3位
ニュルブルクリンク24時間レース クラス優勝</p> <p>2011 全日本選手権フォーミュラ・ニッポン シリーズ 6位
SUPER GT (GT500クラス) シリーズ 7位
ニュルブルクリンク24時間レース クラス 3位</p> <p>2010 全日本選手権フォーミュラ・ニッポン シリーズ 8位
SUPER GT (GT500クラス) シリーズ 6位</p> <p>2009 全日本選手権フォーミュラ・ニッポン シリーズ 6位
SUPER GT (GT500クラス) シリーズ 9位</p> <p>2008 全日本選手権フォーミュラ・ニッポン シリーズ 16位
SUPER GT (GT500クラス) シリーズ 15位</p> |
|---|--|

Series Partner



Series Supporter



Promotion Partner



ドライバープロフィール ②

3 ニック・キャシディ
Nick Cassidy

KONDO RACING

生年月日 1994年8月19日
出身地 ニュージーランド



主な経歴

- 2016 SUPER GT (GT500クラス) シリーズ 5位
FIA F3 European Championship シリーズ 4位
- 2015 全日本F3選手権 シリーズ チャンピオン
F3マカオGP 12位
- 2014 Eurocup Formula Renault 2.0 & FIA F3 European Championship 部分参戦
F3マカオGP 3位
- 2013 Toyota Racing Series シリーズ チャンピオン
- 2012 Toyota Racing Series シリーズ チャンピオン
- 2011 Toyota Racing Series シリーズ 2位 (新人賞獲得)
- 2010 New Zealand Formula Ford シリーズ 2位 (新人賞獲得)
- 2009 New Zealand Formula First シリーズ 2位 (新人賞獲得)
- 2008 New Zealand Formula First Winter Series シリーズ チャンピオン

4 山下 健太
Kenta Yamashita

KONDO RACING

生年月日 1995年8月3日
出身地 千葉県



主な経歴

- 2016 全日本F3選手権シリーズ チャンピオン
F3マカオGP 4位
- 2015 全日本F3選手権シリーズ 2位
SUPER GT (GT300クラス) シリーズ 20位
- 2014 全日本F3選手権シリーズ 2位
- 2013 フォーミュラチャレンジ・ジャパン シリーズ チャンピオン
JAF地方選手権F4東日本シリーズ シリーズ チャンピオン
- 2012 JAF地方選手権スーパーFJもてぎシリーズ チャンピオン
CIK/FIA WorldKartingChampionship KF1クラス出場 FINAL 1-5位
- 2011 全日本カート選手権 (S-KF) シリーズ 4位
- 2010 OpenMastersKart (ARTAチャレンジ) シリーズ 2位
- 2009 NTCCUPシリーズ (Jr. MAX) シリーズ チャンピオン
- 2008 OpenMastersKart (KRP JUNIOR) シリーズ チャンピオン
- 2007 モバラ 5StarCup (YAMAHA JUNIOR) シリーズ チャンピオン

Series Partner

HONDA TOYOTA

Series Supporter

YOKOHAMA

Promotion Partner

HITACHI
Inspire the Next
日立オートモティブシステムズ

J SPORTS

SONY
Action Cam

4人 NINKI-ICHI
人気酒造

ドライバープロフィール ③

7 フェリックス・ローゼンクヴィスト

Felix Rosenqvist

SUNOCO TEAM LEMANS

生年月日 1991年11月7日

出身地 スウェーデン



主な経歴

- 2016-2017 FIA Formula E選手権参戦
- 2016 Indy Lights参戦
- 2015 Formula 3 ヨーロッパ選手権 チャンピオン
マカオ・グランプリ 優勝
- 2014 マカオ・グランプリ 優勝
- 2013 Formula 3 ヨーロッパ選手権参戦
- 2012 Formula 3 ヨーロッパ選手権参戦
- 2011 Formula 3 ヨーロッパ選手権参戦
- 2010 ドイツF3選手権参戦

8 大嶋 和也

Kazuya Oshima

SUNOCO TEAM LEMANS

生年月日 1987年4月30日

出身地 群馬県



主な経歴

- | | |
|--|---|
| <ul style="list-style-type: none"> 2016 SUPER GT (GT500クラス) シリーズ 2位
ニュルブルクリンク24時間レース クラス優勝 2015 SUPER GT (GT500クラス) シリーズ 9位
ニュルブルクリンク24時間レース クラス優勝 2014 SUPER GT (GT500クラス) シリーズ 7位
ニュルブルクリンク24時間レース クラス優勝
ニュル耐久レースシリーズ クラス優勝 2013 SUPER GT (GT500クラス) シリーズ 5位
ニュルブルクリンク24時間レース クラス 2位 | <ul style="list-style-type: none"> 2012 全日本選手権フォーミュラ・ニッポン シリーズ 7位
SUPER GT (GT500クラス) シリーズ 10位
ニュルブルクリンク24時間レース クラス優勝
バンセン4時間耐久レース 総合優勝 2011 全日本選手権フォーミュラ・ニッポン シリーズ 5位
SUPER GT (GT500クラス) シリーズ 11位 2010 全日本選手権フォーミュラ・ニッポン シリーズ 6位
SUPER GT (GT500クラス) シリーズ 6位 2009 SUPER GT (GT500クラス) シリーズ 9位 |
|--|---|

Series Partner

HONDA TOYOTA

Series Supporter

YOKOHAMA

Promotion Partner

HITACHI
Inspire the Next
日立オートモティブシステムズ

J SPORTS

SONY
Action Cam

4 NINKI-ICHI
人気酒造

ドライバープロフィール ④

10 塚越 広大
Koudai Tsukakoshi

REAL RACING

生年月日 1986年11月20日
出身地 栃木県



主な経歴

- | | |
|---|--|
| <p>2016 全日本スーパーフォーミュラ選手権 シリーズ 11位
SUPER GT (GT500クラス) シリーズ 11位</p> <p>2015 全日本選手権スーパーフォーミュラシリーズ参戦
SUPER GT (GT500クラス) シリーズ 8位</p> <p>2014 全日本選手権スーパーフォーミュラ シリーズ 11位
SUPER GT (GT500クラス) シリーズ 12位</p> <p>2013 全日本選手権スーパーフォーミュラ シリーズ 15位
SUPER GT (GT500クラス) シリーズ 2位</p> <p>2012 全日本選手権フォーミュラ・ニッポン シリーズ 2位
SUPER GT (GT500クラス) シリーズ 12位</p> | <p>2011 全日本選手権フォーミュラ・ニッポン シリーズ 4位
SUPER GT (GT500クラス) シリーズ 4位</p> <p>2010 全日本選手権フォーミュラ・ニッポン シリーズ 9位
SUPER GT (GT500クラス) シリーズ 3位</p> <p>2009 全日本選手権フォーミュラ・ニッポン シリーズ 7位
ルーキー・オブ・ザ・イヤー獲得
SUPER GT (GT500クラス) シリーズ 5位</p> <p>2008 ユーロF3選手権参戦 シリーズ 6位</p> <p>2007 全日本F3選手権 シリーズ 5位
F3マカオGP 2位</p> |
|---|--|

Series Partner

HONDA TOYOTA

Series Supporter

YOKOHAMA

Promotion Partner

HITACHI
Inspire the Next
日立オートモティブシステムズ

J SPORTS

SONY
Action Cam

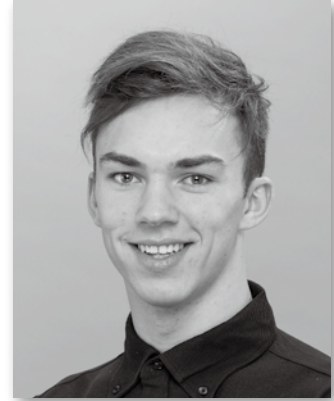
4人 NINKI-ICHI
人気酒造

ドライバープロフィール ⑤

15 **ピエール・ガスリー**
Pierre Gasly

TEAM MUGEN

生年月日 1996年2月7日
出身地 フランス



主な経歴

- 2016 GP2 シリーズチャンピオン
- 2015 GP2 シリーズ8位
- 2014 フォーミュラ・ルノー3.5 シリーズ 2位
- 2013 ユーロカップ・フォーミュラ・ルノー2.0 チャンピオン
- 2012 ユーロカップ・フォーミュラ・ルノー2.0 10位
- 2011 フランス・F4選手権 3位

16 **山本 尚貴**
Naoki Yamamoto

TEAM MUGEN

生年月日 1988年7月11日
出身地 栃木県



主な経歴

- | | |
|--|---|
| <ul style="list-style-type: none"> 2016 全日本スーパーフォーミュラ選手権 シリーズ 7位
SUPER GT (GT500クラス) シリーズ 14位 2015 全日本選手権スーパーフォーミュラ シリーズ 5位
SUPER GT (GT500クラス) シリーズ 3位 2014 全日本選手権スーパーフォーミュラ シリーズ 9位
SUPER GT (GT500クラス) シリーズ 4位 2013 全日本選手権スーパーフォーミュラ シリーズ チャンピオン
SUPER GT (GT500クラス) シリーズ 4位
日本プロスポーツ大賞功労賞獲得 2012 全日本選手権フォーミュラ・ニッポン シリーズ 11位
SUPER GT (GT500クラス) シリーズ 5位 | <ul style="list-style-type: none"> 2011 全日本選手権フォーミュラ・ニッポン シリーズ 11位
SUPER GT (GT500クラス) シリーズ 9位 2010 全日本選手権フォーミュラ・ニッポン シリーズ 7位
ルーキー・オブ・ザ・イヤー獲得
SUPER GT (GT500クラス) シリーズ 8位
日本プロスポーツ大賞新人賞獲得 2009 全日本F3選手権 Nクラス シリーズ チャンピオン 2008 全日本F3選手権 シリーズ 5位 2007 フォーミュラチャレンジ・ジャパン シリーズ 2位 2006 SRS-F (鈴鹿サーキットレーシングスクールフォーミュラ) スカラシップ獲得 |
|--|---|

Series Partner

HONDA TOYOTA

Series Supporter

YOKOHAMA

Promotion Partner

HITACHI
Inspire the Next
日立オートモティブシステムズ

J SPORTS

SONY
Action Cam

4人 NINKI-ICHI
人気酒造

ドライバープロフィール ⑥

18 小林 可夢偉
Kamui Kobayashi

KCMG

生年月日 1986年9月13日
出身地 兵庫県



主な経歴

- | | |
|---|---|
| <p>2016 全日本スーパーフォーミュラ選手権 シリーズ 17位
FIA世界耐久選手権 優勝1回 シリーズ 3位</p> <p>2015 全日本選手権スーパーフォーミュラ シリーズ 6位
ルーキー・オブ・ザ・イヤー獲得
日本プロスポーツ大賞新人賞獲得</p> <p>2014 F1世界選手権 (Caterham-Renault) シリーズ 22位</p> <p>2013 FIA世界耐久選手権 (LMGTE) シリーズ 7位
LMGTEマニファクチャラーズタイトル獲得</p> <p>2012 F1世界選手権 (Sauber-Ferrari) シリーズ 12位</p> <p>2011 F1世界選手権 (Sauber-Ferrari) シリーズ 12位</p> <p>2010 F1世界選手権 (BMW Sauber-Ferrari) シリーズ 12位</p> | <p>2009 F1世界選手権 (Toyota) シリーズ 18位
GP2アジア シリーズ チャンピオン
GP2 シリーズ 16位</p> <p>2008 F1世界選手権 (Toyota) サードドライバー
GP2アジア シリーズ 6位
GP2 シリーズ 16位</p> <p>2007 F3ユーロ シリーズ 4位</p> <p>2006 F3ユーロ シリーズ 8位
F3マカオGP-予選レース優勝-ポールポジション獲得</p> <p>2005 フォーミュラルノー イタリア選手権 シリーズ チャンピオン
フォーミュラルノー ユーロ選手権 シリーズ チャンピオン</p> |
|---|---|

Series Partner

HONDA TOYOTA

Series Supporter

YOKOHAMA

Promotion Partner

HITACHI
Inspire the Next
日立オートモティブシステムズ

J SPORTS

SONY
Action Cam

4人 NINKI-ICHI
人気酒造

ドライバープロフィール ⑦

19 関口 雄飛

Yuhi Sekiguchi

ITOCHU ENEX TEAM IMPUL

生年月日 1987年12月29日

出身地 東京都



主な経歴

- | | | | |
|------|--|------|---|
| 2016 | 全日本スーパーフォーミュラ選手権 シリーズ 3位
日本プロスポーツ大賞新人賞獲得
SUPER GT (GT500クラス) シリーズ 4位 | 2010 | 全日本F3選手権 (Cクラス) シリーズ 2位
SUPER GT (GT300クラス) シリーズ 9位 |
| 2015 | SUPER GT (GT500クラス) シリーズ 11位 | 2009 | 全日本F3選手権 (Nクラス) シリーズ 5位
SUPER GT (GT300クラス) シリーズ 22位 |
| 2014 | SUPER GT (GT500クラス) シリーズ 13位 | 2008 | SUPER GT (GT300クラス) シリーズ 37位 |
| 2013 | SUPER GT (GT500クラス) シリーズ 12位
インタープロトシリーズ シリーズ 2位 | 2007 | 全日本F3選手権 シリーズ 7位
SUPER GT (GT300クラス) シリーズ 10位 |
| 2012 | SUPER GT (GT300クラス) シリーズ 6位 | 2006 | フォーミュラ・トヨタシリーズ シリーズ チャンピオン
FCJシリーズ シリーズ チャンピオン |
| 2011 | 全日本F3選手権 (Cクラス) シリーズ チャンピオン
SUPER GT (GT300クラス) シリーズ 13位 | 2005 | フォーミュラ・トヨタシリーズ シリーズ 5位 |

20 ヤン・マーデンボロー

Jann Mardenborough

ITOCHU ENEX TEAM IMPUL

生年月日 1991年9月9日

出身地 イギリス



主な経歴

- | | |
|------|---|
| 2016 | 全日本F3選手権 シリーズ 2位 |
| 2015 | GP3参戦
ル・マン24時間参戦 |
| 2014 | GP3参戦 |
| 2013 | ル・マン24時間 LMP2 3位
スバ24時間 3位
イギリスF3 / ユーロF3参戦 |
| 2012 | イギリスGT |
| 2011 | ニッサンGTアカデミーチャンピオン |

Series Partner

HONDA TOYOTA

Series Supporter

YOKOHAMA

Promotion Partner

HITACHI
Inspire the Next
日立オートモティブシステムズ

J SPORTS

SONY
Action Cam

4人 NINKI-ICHI
人気酒造

ドライバープロフィール ⑧

36 **アンドレ・ロッテラー**
Andre Lotterer

VANTELIN TEAM TOM'S

生年月日 1981年11月19日
出身地 ドイツ



主な経歴

- | | |
|---|--|
| <p>2016 全日本スーパーフォーミュラ選手権 シリーズ 2位
FIA世界耐久選手権 シリーズ 5位
ル・マン24時間耐久レース 4位</p> <p>2015 全日本選手権スーパーフォーミュラ シリーズ 3位
FIA世界耐久選手権 シリーズ 2位
スパ24時間レース 5位</p> <p>2014 全日本選手権スーパーフォーミュラ シリーズ 3位
ル・マン24時間耐久レース 優勝
FIA世界耐久選手権 シリーズ 2位</p> <p>2013 全日本選手権スーパーフォーミュラ シリーズ 2位
FIA世界耐久選手権 (LMPI) シリーズ 2位</p> | <p>2012 全日本選手権フォーミュラ・ニッポン シリーズ 4位
FIA世界耐久選手権 (LMPI) シリーズ チャンピオン</p> <p>2011 全日本選手権フォーミュラ・ニッポン シリーズ チャンピオン
SUPER GT (GT500クラス) シリーズ 8位
ル・マン24時間耐久レース 総合優勝</p> <p>2010 全日本選手権フォーミュラ・ニッポン シリーズ 2位
SUPER GT (GT500クラス) シリーズ 2位</p> <p>2009 全日本選手権フォーミュラ・ニッポン シリーズ 3位
SUPER GT (GT500クラス) シリーズ チャンピオン</p> <p>2008 全日本選手権フォーミュラ・ニッポン シリーズ 3位
SUPER GT (GT500クラス) シリーズ 3位</p> |
|---|--|

37 **中嶋 一貴**
Kazuki Nakajima

VANTELIN TEAM TOM'S

生年月日 1985年1月11日
出身地 愛知県



主な経歴

- | | |
|---|---|
| <p>2016 全日本スーパーフォーミュラ選手権 シリーズ 6位
FIA世界耐久選手権 シリーズ 8位</p> <p>2015 全日本選手権スーパーフォーミュラ シリーズ 2位
FIA世界耐久選手権 シリーズ 7位</p> <p>2014 全日本選手権スーパーフォーミュラ シリーズ チャンピオン
日本プロスポーツ大賞功労賞獲得
SUPER GT (GT500クラス) シリーズ 5位
FIA世界耐久選手権 シリーズ 8位</p> <p>2013 全日本選手権スーパーフォーミュラ シリーズ シリーズ 4位
SUPER GT (GT500クラス) シリーズ 3位
FIA世界耐久選手権 シリーズ 12位</p> | <p>2012 全日本選手権フォーミュラ・ニッポン シリーズ チャンピオン
日本プロスポーツ大賞功労賞獲得
SUPER GT (GT500クラス) シリーズ 7位
FIA世界耐久選手権 シリーズ 13位</p> <p>2011 全日本選手権フォーミュラ・ニッポン シリーズ 2位
日本プロスポーツ大賞新人賞獲得
SUPER GT (GT500クラス) シリーズ 8位</p> <p>2009 F1世界選手権参戦 (AT&Tウィリアムズ) シリーズ 20位</p> <p>2008 F1世界選手権 (AT&Tウィリアムズ) シリーズ 15位</p> |
|---|---|

Series Partner

HONDA TOYOTA

Series Supporter

YOKOHAMA

Promotion Partner

HITACHI
Inspire the Next
日立オートモティブシステムズ

J SPORTS

SONY
Action Cam

4 NINKI-ICHI
人気酒造

ドライバープロフィール ⑨

40 野尻 智紀
Tomoki Nojiri

DOCOMO TEAM DANDELION RACING

生年月日 1989年9月15日
出身地 茨城県



主な経歴

- | | |
|--|--|
| 2016 全日本スーパーフォーミュラ選手権 シリーズ 9位
SUPER GT (GT500クラス) シリーズ 15位 | 2011 全日本F3選手権 Nクラス シリーズ 2位 |
| 2015 全日本選手権スーパーフォーミュラ シリーズ 7位
SUPER GT (GT500クラス) シリーズ 14位 | 2010 フォーミュラチャレンジ・ジャパン シリーズ 5位 |
| 2014 全日本選手権スーパーフォーミュラ シリーズ 10位
ルーキー・オブ・ザ・イヤー獲得
日本プロスポーツ大賞新人賞獲得
SUPER GT (GT300クラス) シリーズ 10位 | 2009 フォーミュラチャレンジ・ジャパン シリーズ 5位
F4西日本シリーズ 5位 |
| 2013 全日本F3選手権 シリーズ 4位 | 2008 鈴鹿サーキットレーシングスクール・フォーミュラ (SRS-F) 首席卒業 |
| 2012 全日本F3選手権 シリーズ 5位 | 2007 世界選手権KF1参戦/ヨーロッパ選手権KF1参戦
イタリアンマスターズKF1参戦/ワールドカップKF1参戦 |
| | 2006 全日本カート選手権 FAクラス チャンピオン
ARTAカップ FAクラス チャンピオン
ワールドカップ参戦 |

41 伊沢 拓也
Takuya Izawa

DOCOMO TEAM DANDELION RACING

生年月日 1984年6月1日
出身地 東京都



主な経歴

- | | |
|--|--|
| 2016 全日本スーパーフォーミュラ選手権 シリーズ 16位
SUPER GT (GT500クラス) シリーズ 14位 | 2012 全日本選手権フォーミュラ・ニッポン シリーズ 3位
SUPER GT (GT500クラス1) シリーズ 5位 |
| 2015 全日本選手権スーパーフォーミュラ シリーズ 13位
SUPER GT (GT500クラス) シリーズ 3位 | 2011 全日本選手権フォーミュラ・ニッポン シリーズ 9位
SUPER GT (GT500クラス) シリーズ 9位 |
| 2014 GP2 シリーズ 18位
全日本選手権スーパーフォーミュラ スポット参戦 (Rd.6~)
SUPER GT (GT500クラス) スポット参戦 (Rd.8) シリーズ 18位 | 2010 全日本選手権フォーミュラ・ニッポン シリーズ 11位
SUPER GT (GT500クラス) シリーズ 8位 |
| 2013 全日本選手権スーパーフォーミュラ シリーズ 7位
SUPER GT (GT500クラス) シリーズ 10位 | 2009 全日本選手権フォーミュラ・ニッポン シリーズ 8位
SUPER GT (GT500クラス) シリーズ 2位 |
| | 2008 全日本選手権フォーミュラ・ニッポン シリーズ 10位
SUPER GT (GT500クラス) シリーズ 8位 |

Series Partner

HONDA TOYOTA

Series Supporter

YOKOHAMA

Promotion Partner

HITACHI
Inspire the Next
日立オートモティブシステムズ

J SPORTS

SONY
Action Cam

4人 NINKI-ICHI
人気酒造

ドライバープロフィール ⑩

50 **小暮 卓史**
Takashi Kogure

B-Max Racing team

生年月日 1980年8月1日

出身地 群馬県



主な経歴

- | | | | |
|------|---|------|--|
| 2016 | 全日本スーパーフォーミュラ選手権 シリーズ 13位
SUPER GT (GT500クラス) シリーズ 11位 | 2011 | 全日本選手権フォーミュラ・ニッポン シリーズ 7位
SUPER GT (GT500クラス) シリーズ 3位 |
| 2015 | 全日本選手権スーパーフォーミュラ シリーズ 15位
SUPER GT (GT500クラス) シリーズ 12位 | 2010 | 全日本選手権フォーミュラ・ニッポン シリーズ 4位
SUPER GT (GT500クラス) シリーズ チャンピオン |
| 2014 | 全日本選手権スーパーフォーミュラ シリーズ参戦
SUPER GT (GT500クラス) シリーズ 14位 | 2009 | 全日本選手権フォーミュラ・ニッポン シリーズ 4位
SUPER GT (GT500クラス) シリーズ 6位 |
| 2013 | 全日本選手権スーパーフォーミュラ シリーズ 8位
SUPER GT (GT500クラス) シリーズ 10位 | 2008 | 全日本選手権フォーミュラ・ニッポン シリーズ 5位
SUPER GT (GT500クラス) シリーズ 6位 |
| 2012 | 全日本選手権フォーミュラ・ニッポン シリーズ 10位
SUPER GT (GT500クラス) シリーズ 6位 | 2007 | 全日本選手権フォーミュラ・ニッポン シリーズ 3位
SUPER GT (GT500クラス) シリーズ 4位 |

Series Partner

HONDA TOYOTA

Series Supporter

YOKOHAMA

Promotion Partner

HITACHI
Inspire the Next
日立オートモティブシステムズ

J SPORTS

SONY
Action Cam

4人 NINKI-ICHI
人気酒造

ドライバープロフィール ⑪

64 中嶋 大祐
Daisuke Nakajima

TCS NAKAJIMA RACING

生年月日 1989年1月29日
出身地 愛知県



主な経歴

- | | |
|---|---|
| 2016 全日本スーパーフォーミュラ選手権 シリーズ 12位
SUPER GT(GT500クラス) シリーズ 18位 | 2011 全日本選手権フォーミュラ・ニッポン シリーズ 13位 |
| 2015 全日本選手権スーパーフォーミュラ シリーズ 10位
SUPER GT(GT500クラス) シリーズ 15位 | 2010 英国F3選手権 シリーズ 11位 |
| 2014 全日本選手権スーパーフォーミュラ シリーズ 15位
SUPER GT(GT500クラス) シリーズ 17位 | 2009 英国F3選手権 シリーズ 7位 |
| 2013 全日本選手権スーパーフォーミュラ シリーズ 12位
SUPER GT(GT500クラス) シリーズ 15位 | 2008 全日本F3選手権 シリーズ 9位 |
| 2012 全日本選手権フォーミュラ・ニッポン シリーズ 参戦
SUPER GT(GT300クラス) シリーズ 15位(Rd4~) | 2007 フォーミュラチャレンジ・ジャパン シリーズ 5位 |
| | 2006 鈴鹿レーシングスクール・フォーミュラ(SRS-F)入校
成績優秀者としてスカラシップを獲得 |
| | 2005 全日本カート選手権 ICAクラス 4位 |
| | 2004 全日本カート選手権 ICAクラス 6位 |

65 ナレイン・カーティケヤン
Narain Karthikeyan

TCS NAKAJIMA RACING

生年月日 1977年1月14日
出身地 インド



主な経歴

- | | |
|--|---|
| 2016 全日本スーパーフォーミュラ選手権 シリーズ 14位 | 2005 F1世界選手権(Jordan Grand Prix)シリーズ 18位 |
| 2015 全日本選手権スーパーフォーミュラ シリーズ 11位 | 2004 ワールドシリーズ・バイ・ニッサン シリーズ 6位 |
| 2014 全日本選手権スーパーフォーミュラ シリーズ 13位 | 2003 ワールドシリーズ・バイ・ニッサン シリーズ 4位 |
| 2013 AUTO GP シリーズ 4位 | 2002 ワールドシリーズ・バイ・ニッサン シリーズ 9位 |
| 2012 F1世界選手権(HRT F1 Team)シリーズ 24位 | 2001 全日本選手権フォーミュラ・ニッポン シリーズ 14位 |
| 2011 F1世界選手権(HRT F1 Team)シリーズ 26位 | 2000 イギリスF3 シリーズ 4位 |
| 2010 スーパーリーグ フォーミュラ(PSV Eindhoven)シリーズ 16位 | 1999 イギリスF3 シリーズ 6位 |
| 2008 A1GP(チーム インド)シリーズ 12位 | 1998 イギリスF3 シリーズ 12位 |
| 2007 A1GP(チーム インド)シリーズ 10位 | |
| 2006 A1GP(チーム インド)シリーズ 19位 | |

Series Partner

HONDA TOYOTA

Series Supporter

YOKOHAMA

Promotion Partner

HITACHI
Inspire the Next
日立オートモティブシステムズ

J SPORTS

SONY
Action Cam

4人 NINKI-ICHI
人気酒造

プロモーション施策

■ プロモーション施策

2014年及び2016年に実施した市場調査に基づき、年間動員目標を30万人と設定しました。この目標に到達するために、より多くの人に訴求できる施策、および観戦上級者をも満足させる施策を中心に、本年の施策を大きく3つに絞って展開して参ります。

① 「見やすさ」の改善

無料放送であるBSフジでの決勝レース全戦生中継の開始により、現在4000万強世帯が視聴可能なプラットフォームの優位性を活かし、レースに触れてもらう機会を飛躍的に向上させ、スーパーフォーミュラのレースとしての魅力を感じて頂き、サーキットへの誘引動機づけを行います。

また、モータースポーツ専門メディアの皆様にもご高評を頂いているライブタイピングアプリやSNSを通じて、観戦満足度、観戦意向を更に高めて参ります。



アンバサダー
本山 哲
Satoshi Motoyama



オフィシャルコメンター
ビエール 北川
Pierre Kitagawa



中継レポーター
松田 次生
Tsugio Matsuda



中継レポーター
東 美樹
Miki Higashi



ライブタイピングアプリ

② 「効果的なPRイベントの充実」

昨年スーパーフォーミュラとして初めて、厚木市と共同でファンイベントを実施致しました。モータースポーツを含む自動車関連情報に共感性が高く、且つ富士スピードウェイ近郊ということもあり、当日のご来場者数、また観戦券販売などで好結果を生みました。本年もこうした商圏エリアで感度の高い地域を選定し、効率的なイベント開催を予定しております。また、2年ぶりに開催されるオートポリス大会に向けても、イオンモールと協力して復興イベントを開催する予定です。



③ 「SNSを活用し、海外へのアピールを強化」

昨年のストフェル・バンドーン選手の参戦から、今年はビエール・ガスリー選手、フェリックス・ローゼンクヴィスト選手の参戦という欧州で活躍する気鋭のドライバーがスーパーフォーミュラを正確に認知し、活躍の舞台として選んでいただける環境となって参りました。彼らの情報収集の多くは、元参戦ドライバーからの評価や、SNSを通じた話題の拡散も寄与していることは承知のことと思います。本年も引き続き、スーパーフォーミュラのポジショニングを意識しつつ、海外への積極的な情報発信を行って参ります。



Facebook



Twitter



You Tube

Series Partner

HONDA TOYOTA

Series Supporter

YOKOHAMA

Promotion Partner

HITACHI
Inspire the Next
日立オートモティブシステムズ

J SPORTS

SONY
Action Cam

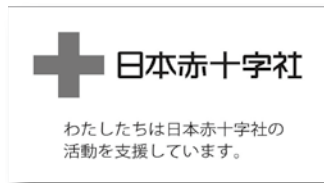
NINKI-ICHI
人気酒造

社会貢献活動

■社会貢献活動

①「日本赤十字社とのタイアップ」

JRPでは、2014年から積極的に日本赤十字社との取り組みを展開しています。毎年、5月8日の世界赤十字デーに合わせ行われる「赤十字運動月間」にあたる岡山大会では、チャリティーオークションを開催。オークションでお預かりした義援金の全額は日本赤十字社の熊本地震復興などの支援活動にあてられています。各サーキットにおいては、選手、監督らによる応援メッセージを放映するなど様々な活動を行なっています。



②「がんばろう！九州 がんばれ！熊本！」

2016年に発生した熊本地震により、甚大な被害にあわれた九州地方の皆様に向けて、レース各カテゴリーのプロモーター、サーキットなど国内モータースポーツ界の主要団体・施設が共同で支援活動をおこなっています。活動の意思表示として「がんばろう！九州」「がんばれ！熊本！」のステッカーを作成し、車両コクピットとドライバーヘルメットバイザーに提示しています。



③「小学校訪問授業の継続」

2011年の東日本大震災の復興応援として開催してきた「スマイル・キッズ at みやぎ」も本年で6年目となります。これまで仙台市を中心とした小学校11校を訪問、延べ1,614名の子どもたちに小学校5年生社会科授業「工業製品」や、仙台市がすすめる「自分づくり教育」とも連携し、日本の自動車産業全体や、なかでもレース活動を通じて職業意識やチームワークの重要性を学んでもらう授業を展開してまいりました。2015年からはスーパーフォーミュラ開催中のスポーツランドSUGOへ招待。コントロールタワーやタイヤガレージ、車検場、チームピットなど様々な施設の見学も行っています。



Series Partner

HONDA TOYOTA

Series Supporter

YOKOHAMA

Promotion Partner

HITACHI
Inspire the Next
日立オートモティブシステムズ

J SPORTS

SONY
Action Cam

NINKI-ICHI
人気酒造

TV放映 / 映像配信予定

TV放映

■ BSフジ『2017スーパーフォーミュラ中継』

放送予定：決勝日曜日の14:00~15:55 (第1戦のみ13:35~14:55)

全7戦の日曜日決勝レースの様態を生中継！

BSフジの視聴可能世帯数は4000万世帯を超え、全国の7割以上をカバーしています。無料放送でシリーズ全戦がカバーされることは前代未聞、新しいモータースポーツファン層の開拓に期待がもたれます。ピエール北川とスーパーフォーミュラアンバサダーの本山哲による場内実況がサーキット臨場感をそのまま伝え、ピットからは競技解説には定評のある松田次生とフレッシュな東(ひがし)美樹がドライバーの素顔をレポートします。

■ BSフジ『スーパーフォーミュラGO ON!』

放送予定：土曜日23:00~23:55

第1回は4月8日(土)、第2回は5月13日(土)、以降6回、全8回放送予定。

昨年フジテレビで放送した現役レーシングドライバーの小林可夢偉と中嶋大祐がMCを務めるトーク番組が1時間の拡大バージョンでBSフジに登場!その名も「スーパーフォーミュラ GO ON!」 毎回、レース関係者や豪華ゲストを招き「人」をテーマにトークを展開、日本最高峰のフォーミュラカーレース「スーパーフォーミュラ」の魅力に迫ります。

MCの2人をサポートするのはスーパーフォーミュラ公式アナウンサーのピエール北川。そして、男たちのトークに華を添えるナレーター・樋口日奈(乃木坂46)の美声にも注目!

たっぷりとお届けするレースダイジェストコーナーでは2014年、2015年のSUPER GT・GT500クラスシリーズチャンピオンの松田次生がレースの裏側をレポート。こちらもトップドライバーだからこその徹底解説をお届け、現地でサポートするのは中継リポーターの東美樹。

■ J SPORTS

全7戦の予選と決勝の様態をライブ中継。再放送やレースダイジェスト番組も放送します。

※放送スケジュールについては、「J SPORTSモータースポーツ」内の「スーパーフォーミュラ」ページでご確認いただくか、「スーパーフォーミュラ オフィシャルウェブサイト」でご確認ください。

映像配信

■ Yahoo! GYAO!

大会終了10日後よりスーパーフォーミュラの決勝レースを全戦オンデマンドにて無料配信。

※配信日時に変更となる場合があります。

<http://gyao.yahoo.co.jp/sports/>

■ YouTube

予選ならびに決勝の競技映像をダイジェスト版にて当日夜配信。

※配信日時に変更となる場合があります。詳しくは予選ならびに決勝日の夜、「スーパーフォーミュラ オフィシャルウェブサイト」でご確認ください。

superformulavideo-YouTube

<https://www.youtube.com/user/superformulavideo>

インターネット / SNS

■ スーパーフォーミュラオフィシャルWEBサイト

<http://superformula.net>

■ スーパーフォーミュラオフィシャルfacebook

<https://www.facebook.com/superformula.official>

■ スーパーフォーミュラオフィシャルTwitter

https://twitter.com/super_formula

■ スーパーフォーミュラ公式アプリ

i OS,Android対応無料ライブタイピングアプリ「SUPERFORMULA」で検索

プロモーションサポーター陣



アンバサダー

本山 哲

Satoshi Motoyama

1998年、2001年、2003年、2005年と、4度のチャンピオンを獲得。また、最多ポールポジション獲得など、さまざまな記録を持つ、日本を代表するトップドライバー。2014～16年シーズンでは、JRP主催のトークショーに出演した他、場内実況解説やテレビ解説も担当。2017年も「アンバサダー」としてスーパーフォーミュラのプロモーションの中心で活躍する。



オフィシャルコメンテーター

ピエール 北川

Pierre Kitagawa

レースの状況や場内の興奮、バトルの迫力を臨場感あふれる熱い語り口で伝えてくれる名アナウンサー。2014年からスーパーフォーミュラの全戦で場内実況アナウンサーを務め、JRP主催のトークショーなどの司会進行も担当。



オフィシャルステージMC

水村 リア

Leah Mizumura

スーパーフォーミュラ・オフィシャルステージで、毎戦様々なトークショーやイベントの司会進行を担当。得意の英語力を活かして外国人ドライバーとのトークもこなせば、テクノロジー・ラボラトリーからレースクイーンオンステージまで、硬軟すべての場面で持ち前のバイタリティーを発揮し会場を盛り上げます。



TECHNOLOGY LABO.主筆

両角 岳彦

Takehiko Morozumi

公式ウェブ「TECHNOLOGY LABORATORY」主筆。「エンジニアたちの作戦計画」では、毎回エンジニアたちの見えない戦いを浮き彫りにします。「SF14」「タイヤ」「エンジン」「空力」など自動車評論家としての独自目線で深掘りし、スーパーフォーミュラという「競争」の真髄を解き明かします。



中継レポーター

松田 次生

Tsugio Matsuda

フォーミュラ・ニッポンから続く21年の歴史の中で唯一、07年08年と連続チャンピオンを獲得。SUPER GTレースでは現在もチャンピオン争いの先頭を走る現役最強ドライバー。そんな現役トップレーシングドライバーが今シーズン、生中継のビットリポートと「スーパーフォーミュラGO ON!」を担当します。現役ならではの、鋭くわかりやすい解説が好評です。



中継レポーター

東 美樹

Miki Higashi

日本テレビ「ZIP!」やWOWOW「ぶらすと」、BS日テレ「旅してHappy」などテレビ出演に多くの経験を持ち、ロンドン留学の経験を活かして語学も堪能。タイピング乗馬、ヨガ、ボルダリングなど多趣味でアクティブな東さんが、レポーターマイクを持ち、ビットを縦横無尽に取材します！BSフジのレース生中継、新装なった「スーパーフォーミュラGO ON!」に出演予定です！

Series Partner

HONDA TOYOTA

Series Supporter

YOKOHAMA

Promotion Partner

HITACHI
Inspire the Next
日立オートモティブシステムズ

J SPORTS

SONY
Action Cam

4人 NINKI-ICHI
人気酒造

ABOUT SUPER FORMULA

1950年代にFIA国際自動車連盟は「ドライバーズチャンピオンシップは純然たるレーシングマシンであるフォーミュラカーによって競われる」と発表し、FIA加盟各国はその精神を継承していった。

日本においては、1973年に始まる全日本F2000選手権、78年から全日本F2選手権、87年から全日本F3000選手権と変遷を繰り返しながらもトップフォーミュラでのチャンピオンシップが開催され、1995年に株式会社日本レースプロモーション（JRP）の発足により、翌年から全日本選手権フォーミュラ・ニッポンとして装いを新たにリスタート。2010年にホンダF1のプロジェクトリーダーであった白井裕が社長に就任すると、2013年より全日本選手権スーパーフォーミュラと名称を変更。「日本からアジアへ」、「F1、インディ、そして自身を第3極」として位置付けることを明確化し、ハード、ソフトの両面で斬新な改革を行っている。（2016年シーズンより全日本スーパーフォーミュラ選手権と名称変更）



日本でのフォーミュラレースは、その初期においては高橋国光、星野一義、そしてその後F1へ参戦することになる中嶋悟らが黎明期を牽引。F3000時代にはミハエル・シューマッハーやハインツ・ハラルド・フィレンツェンが、90年代中盤に入るとラルフ・シューマッハー、ペドロ・デ・ラ・ロサ、エディ・アーバイン、高木虎之介らが活躍しF1を目指す猛者たちがこぞって参戦した。



中嶋 悟



ミハエル・シューマッハー



ハインツ・ハラルド・フィレンツェン



エディ・アーバイン

Series Partner

HONDA TOYOTA

Series Supporter

YOKOHAMA

Promotion Partner

HITACHI
Inspire the Next
日立オートモティブシステムズ

J SPORTS

SONY
Action Cam

NIKKI-ICHI
人気酒造

ABOUT SUPER FORMULA

近年では、FIA世界耐久選手権(WEC)チャンピオンのアンドレ・ロツテラーをはじめ、ブノワ・トレレイエ、ロイック・デュバル、中嶋一貴らが参戦し全日本選手権タイトルを獲得。2015年には前年までF1に参戦していた小林可夢偉が凱旋参戦を果たし、観衆を魅了している。2016年には前年のGP2チャンピオンで、翌年マクラーレン・ホンダからF1世界選手権へのフル参戦を果たしたストフェル・バンドーンが参戦、2017年にはこちらも前年のGP2チャンピオンであるピエール・ガスリーが参戦するなど、世界のトップドライバーが目指すカテゴリーとしての地位を確立しつつある。



アンドレ・ロツテラー



中嶋一貴



小林可夢偉



ストフェル・バンドーン



ピエール・ガスリー

ハード面では「クイック・アンド・ライト」を標榜し、ダラーラ社製のSF14を採用。エンジンは2リッター直列4気筒直噴ターボエンジンがホンダ、トヨタにより供給され、継続的に燃焼効率の改善や出力の向上など様々な技術改良が図られている。また世界的に見ても高い技術力を誇るメイドインジャパンの燃料流量リストリクターでエンジン出力をコントロールすることで、レースでの安全面を考慮した運用を行っている。こうしたハード面の改革により、操作性、走行安定性が向上し、軽快で俊敏なマシン動作が可能となったことから、参戦ドライバーからは「コーナリングスピードはF1以上(2016年時点)」と評されている。そして2016年からはトップフォーミュラへの参戦が約20年ぶりとなった横浜ゴムがADVANレースタイヤをワンメイク供給を開始。安全性能、競技性能のみならず、1レース2スペックタイヤ導入などエンターテインメント性も考慮した開発をおこなっており、SUPER FORMULAは新たなステージへと踏み出すこととなった。



エンジンを除くと基本的にはワンメイクレースであり、それゆえに予選はほぼ全車が1秒以内という驚異的な次元で争われる純粋なドライバーズ選手権であり、エンジニアリングレースでもある。

またシリーズは鈴鹿サーキットや富士スピードウェイ、ツインリンクもてぎといった世界選手権を開催するサーキットで行われるのはもちろんのこと、一瞬のミスも許されない緊張感があることから外国人ドライバーに評価の高い菅生、岡山国際、オートポリスといったいわゆるオールドスタイルコースでも開催され、よりコンペティティブなレースを生み出している。

Series Partner

HONDA TOYOTA

Series Supporter

YOKOHAMA

Promotion Partner

HITACHI
Inspire the Next
日立オートモティブシステムズ

J SPORTS

SONY
Action Cam

NINKI-ICHI
人気酒造

シリーズパートナー／シリーズサポーター／プロモーションパートナー

Series Partner

HONDA

本田技研工業株式会社

<http://www.honda.co.jp/>

TOYOTA

トヨタ自動車株式会社

<http://www.toyota.co.jp/>

Series Supporter

**YOKOHAMA**

横浜ゴム株式会社

<http://www.yrc.co.jp/>

Promotion Partner

HITACHI

日立オートモティブシステムズ株式会社

<http://www.hitachi-automotive.co.jp/>

**J SPORTS**

株式会社ジェイ・スポーツ

<http://www.jsports.co.jp/>

SONY

Action Cam

ソニー株式会社

<http://www.sony.jp/actioncam/>

**NINKI-ICHI**
人気酒造

人気酒造株式会社

<http://www.ninki.co.jp/>

Series Partner

HONDA TOYOTA

Series Supporter

**YOKOHAMA**

Promotion Partner

HITACHI
Inspire the Next
日立オートモティブシステムズ

**J SPORTS**

SONY
Action Cam

**NINKI-ICHI**
人気酒造

本リリースに関するお問い合わせ

株式会社日本レースプロモーション

〒102-0074

東京都千代田区九段南2-3-25 平安堂ビル3F

TEL: 03-3237-0131 FAX: 03-3237-0135

<http://www.superformula.net/>

Series Partner

HONDA TOYOTA

Series Supporter

**YOKOHAMA**

Promotion Partner

HITACHI
Inspire the Next
日立オートモティブシステムズ

**J SPORTS**

SONY
Action Cam

**NINKI-ICHI**
人気酒造